



# ご希望条件に合う試薬を無料で抽出&データ化！ 試薬絞り込みサービス

テーマを進めていく上で、こんな**“お悩み”**ありませんか？

特定のBuilding Blocksがまとめて必要…



市販のデータベースから選択するのは手間が掛かる。



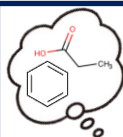
すぐに在庫で手に入るものから選択したい。



Enamineデータ**“2,000万品目”**からデータを自分仕様にカスタム提供!!!



在庫品 (納期:10営業日)  
約**20万品目**



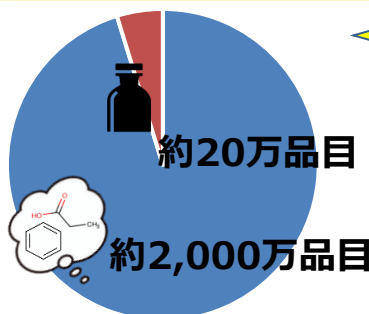
バーチャル品(納期:1-2カ月)  
約**2,000万品目**

※バーチャル品: Enamineがデザインした  
在庫品では無いが実現性の高いユニークな化合物群



約1~5営業日で  
結果を**無償提供!!**

## ■ Enamine社試薬コレクション



Enamineでは、  
全世界で最大規模の  
“約20万”もの在庫を  
保有しております。

検索は在庫品含めた  
**2,000万品目のデータ**  
からお選び頂けます。

※世界の在庫試薬(BB): 35~50万品目

Point①



**“常に”Enamine社最新データ**より検索！！  
ACDやSciFinder等市販データベースに収載されていない、  
新しい試薬が見つかる場合がございます。

Point②



**ご希望条件に沿った試薬のみ**をご提案します。  
在庫量や価格でも絞り込めるため、試薬を入手できず  
**“何度も”探し問い合わせをする手間が省けます！**



# 試薬絞込み

“お奨めポイント”

# 検索例

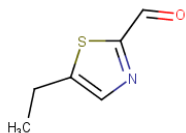
在庫量/価格を指定可能

ご予算内で購入できる製品のみがデータで届くので便利です!!

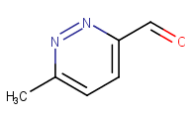
## 条件で検索

- ・芳香族複素環式化合物
- ・複素環の元素は(N,S,O)のいずれか
- ・アルデヒドを構造内に含む
- ・アミンのような反応性の高い官能基を含まない
- ・分子量200以下

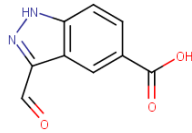
在庫量: 100mg以上  
価格: 60,000円以下



EN300-130547



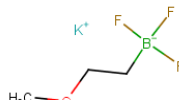
EN300-253740



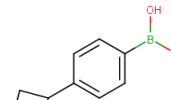
EN300-318346

## カテゴリで検索

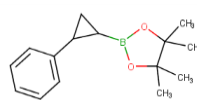
ボロン酸とその誘導体: 在庫100mg以上



EN300-112860



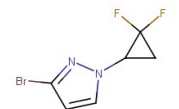
EN300-139273



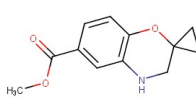
EN300-134735

農薬のニーズが高そうなカテゴリ

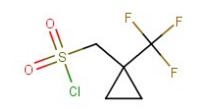
条件: 構造内にシクロプロピルを含む (在庫問わず)



EN300-6738896



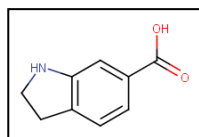
EN300-6481426



EN300-182632

## クエリ構造で検索

【クエリ構造】



C原子の部分はN, O, Sでも可能

5員環 = 芳香環 or 脂肪環

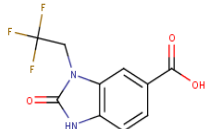
・6員環からオルト位にNが置換

6員環 = 芳香環

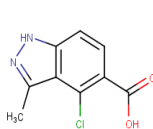
・パラ位にCO2H基を配置

在庫量: 1g以上

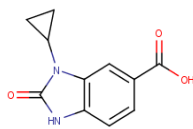
価格: 50,000円以下



EN300-266689



EN300-6360531



EN300-304699

Enamine社のユニークな試薬を  
この機会にぜひご利用ください!

在庫品参考納期: 約10営業日



## お問い合わせフロー

### Step①

弊社窓口へご希望の条件をメール



ナミキ商事

💡 **オススメPoint** . . .  
“在庫量”や“価格帯”をあらかじめ指定  
⇒ご予算に合わせ買えるものだけを絞込み

### Step②

約3~5営業日で

結果を**無償提供**!!

(SDファイル形式)



※各品目の参考価格もご案内致します。

💡 **Point** . . .

化合物を精査し必要品目を御見積依頼(全部でも)  
必要な容量と製品IDをご連絡下さい。(SDF可)

### Step③

約3~5営業日で正式に御見積をご案内



ナミキ商事

💡 **Point** . . .

5品目以上はまとめ買い対象に!!  
ぜひご検討下さい(100mg以上の在庫品に限る)

詳細なお問い合わせはこちらまで!

# ナミキ商事株式会社

E-mail: info@namiki-s.co.jp  
TEL(本社): 03-3354-4026  
TEL(大阪支店): 06-6231-5444