

=== 110億構造のケミカルスペースから検索!! ===

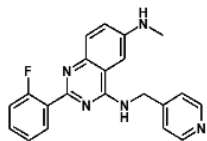


# REAL Space Navigator

REAL Space Navigatorは、BioSolveIT社とEnamine社が共同で開発した類縁体検索ツールです。簡単な数ステップで、**110億構造**の中からHit品目の類縁体を検索することができます!!  
**Hit後の展開検討の際、まずはREAL Space Navigatorで検索してみてください!!**

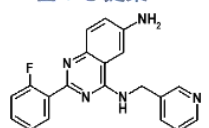
## 類似構造検索イメージ

クエリー構造

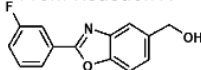


質の高いBuilding Blockと合成可能な反応に基づき提案

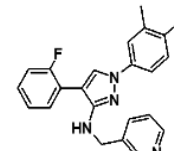
FTrees-FS - アルゴリズム



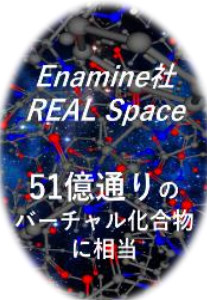
From Reaction A



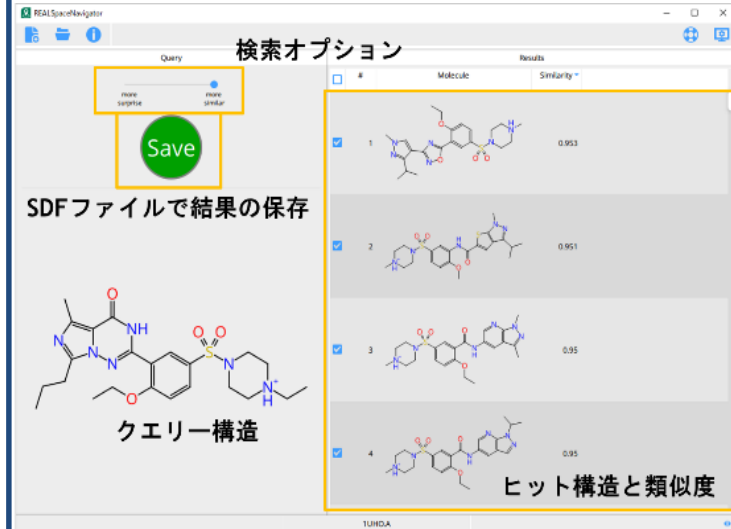
From Reaction B



From Reaction C



## REAL Space Navigatorの画面イメージ



REAL Space Navigatorは、Enamine社の**ユニークなBuilding Blocks70,000品目以上と120種類以上の合成反応**に基づき得られる**約110億通りのバーチャル化合物**の中から、クエリー構造の類似構造を高速で構築致します。

**無償のトライアル版が3日間ご利用いただけます。ぜひ一度お試しください!!**

## ■お問い合わせまでの流れ

- ステップ1 REAL Space NavigatorをBioSolveIT社のホームページからインストールしてください。
- ステップ2 類縁体を見つけたい構造(クエリー構造)をドラッグ&ドロップで読み込みます。
- ステップ3 検索オプションの「類似度」をご選択いただき、検索を実行します。
- ステップ4 結果が1,000品目表示され、SDFにて保存いただけます。ご希望容量と共にSDFをナミキ商事までお送りください。お見積を作成の上、ご連絡致します。

「REAL Space Navigator」のワードでお使いのブラウザからご検索ください。

## こんなところがメリット!!

- \***検索に際し、インターネット接続は不要!!**
- \*膨大なデータから気軽に類縁体を検索していただけます。所要時間は約2分です!!
- \*類似度が低い検索をすることで、**Scaffold Hopping**を志向した結果取得も可能です!!
- \***合成率は80%以上**の高い成功率です!!

**ライセンス参考価格：税別90万円/台/年**  
(※正式な金額は株式会社モルシスよりご連絡致します。)

3日間のトライアル版をご利用後は、有償での年間ライセンス契約が必要です。正式な導入費用やご契約手続き等に関しては、BioSolveIT社の日本代理店である株式会社モルシスへお問い合わせください。

【お問合せ先】株式会社モルシス ライフサイエンス部 E-mail:support@molsis.co.jp



E-mail : info@namiki-s.co.jp  
TEL(本社) : 03-3354-4026  
TEL(大阪支店) : 06-6231-5444